

La crisi economica globale pone profondi dubbi sulle modalità di intervento nei territori periurbani in un momento storico nel quale l'Amministrazione pubblica non appare più in grado di occupare posizioni trainanti nella politica urbana. Di difficile praticabilità appaiono le strategie di densificazione, diversificazione funzionale e rinnovamento impostate sul progetto urbano tradizionale. Occorre esplorare nuove ipotesi di qualificazione e recupero, sondando assetti urbani alternativi che tengano conto delle vocazioni esistenti in nuce nel territorio, piuttosto che imponendo nuovi modelli insediativi da accostare ai precedenti. Questa ipotesi di lavoro ritiene possibile il *recycling* dei settori degradati della campagna urbana di Roma Est extra GRA ponendoli in sinergia con l'originaria natura agricola dei territori sui quali si insediano, alla ricerca di una idea di città integrata con un'agricoltura intesa come strumento di riqualificazione ambientale, del costruito e dello spazio pubblico.

euro 22,00

Andrea Bruschi (Roma, 1964) è professore associato presso il Dipartimento di Architettura e Progetto della Facoltà di Architettura della Sapienza Università di Roma e docente di Progettazione Architettonica. La sua attività scientifica è orientata su linee di ricerca connesse all'intervento contemporaneo sull'esistente e alla città di Roma. Nell'attività progettuale ha realizzato alcuni edifici e spazi aperti fra i quali la Nuova piazza e il Centro Culturale di San Basilio, il Programma di Recupero Urbano Corviale 2, la chiesa di San Gregorio Magno e il recupero funzionale del Palazzo del Governo de L'Aquila in seguito al sisma del 2009.

ISBN 978-88-229-0149-1



9 788822 901491

Quodlibet

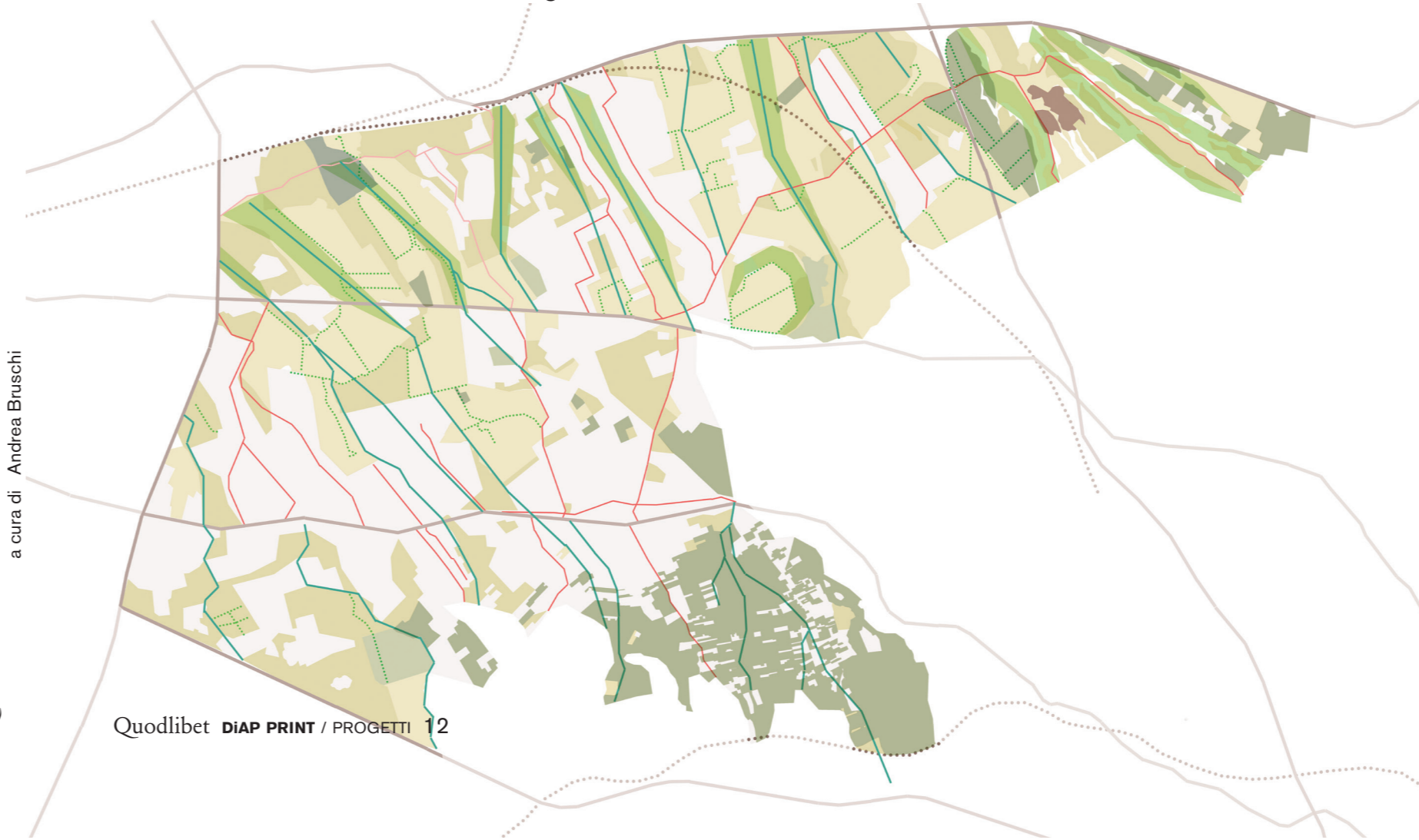
Roma Est extra GRA
a cura di Andrea Bruschi

DIAP PRINT / PROGETTI 12

Roma Est extra GRA

a cura di
Andrea Bruschi

Studi e prospettive della
campagna urbana fra
agricoltura e città



Quodlibet DIAP PRINT / PROGETTI 12